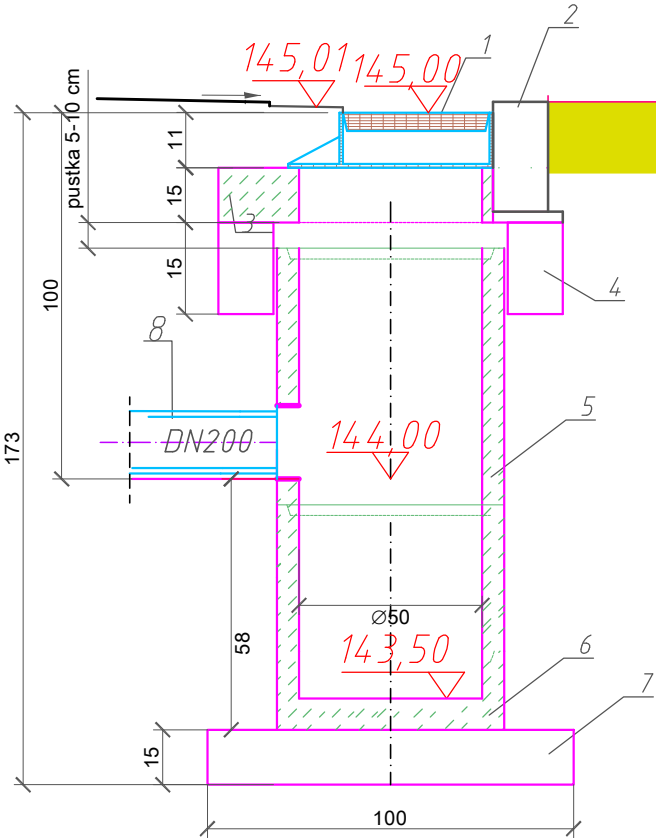
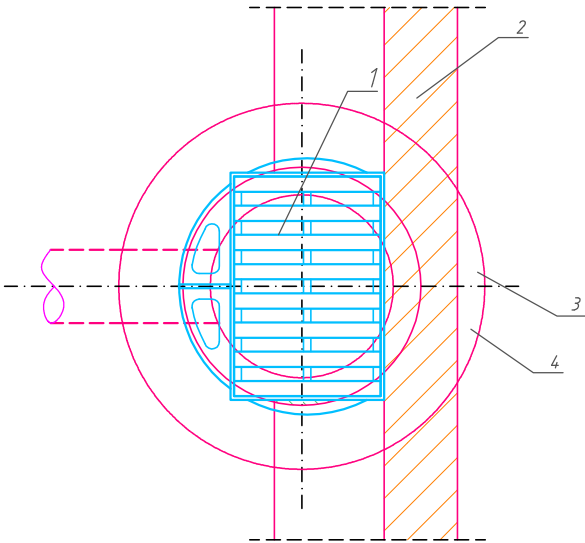


Szczegóły konstrukcyjne Wpust Wp1



1. Wpust żeliwny wg PN:EN 124:2000 z rusztem z żeliwa 420x620mm klasa D400
2. Opornik kamienny wg proj. drogowego
3. Pokrywa - zwieńczenie wpustu ulicznego Ø940/Ø500mm
4. Pierścień odciążający Ø940/Ø640mm
5. Krąg betonowy Ø500/Ø750mm z otworem i przejściem szczelnym Ø200mm
6. Podstawa monolityczna Ø500/Ø700mm
7. Podbudowa wpustu gr. 15cm (piasek, beton)
8. Rura kanalizacyjna PVC lita Ø200x5,9mm



Nazwa inwestycji	Przebudowę drogi gminnej ul.Brzechwy w Bornem Sulinowie			
Tytuł rysunku	Szczegóły konstrukcyjne			Data 09.2023
	Imię i nazwisko	Nr uprawnień	Podpis	Skala 1:20
Projektował:	mgr inż. Paulina Antolak	Uprawnienia budowlane do projektowania w specjalności inżynierskiej drogowej bez ograniczeń nr ZAP/0062/PWBD/21		Nr rysunku 5.2